

Настройка подключения COM/VCOM.

Фискальный регистратор (далее ФР) Мещера-01-Ф по умолчанию использует протокол подключения TCP/IP, при этом в Драйвере Мещера-01-Ф есть возможность переключения на канал обмена COM/VCOM. Для того чтобы выполнить настройку подключения по каналу COM/VCOM, необходимо на последнем этапе установки драйвера Мещера-01-Ф оставить галочку рядом с параметром «Открыть страницу загрузки эмулятора кабеля com0com» (рис.1) и нажать кнопку закрыть.

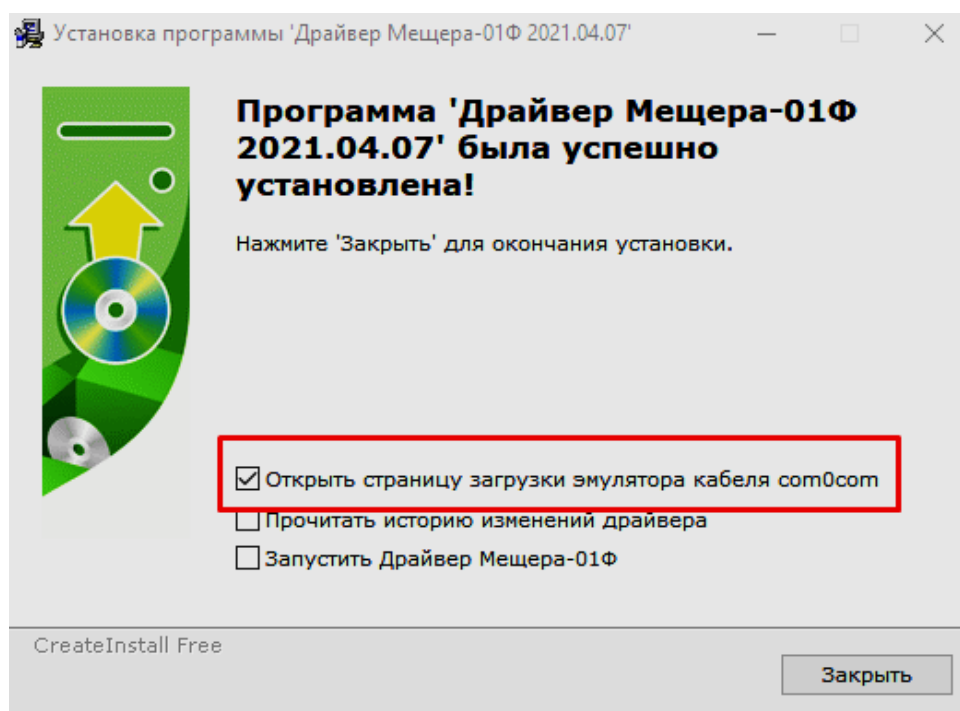


Рис. 1

После чего автоматически запустится браузер по умолчанию и загрузится страница (рис. 2), на которой, можно скачать саму утилиту. Утилита скачивается в виде архива, в котором, будут доступны две версии утилиты, как для 32-х разрядной, так и для 64-разрядной ОС Windows.

Установка эмулятора com0com.

1. Запустить исполняемый файл **Setup_com0com_v3.0.0.0_W7_x64_signed** в соответствии с разрядностью установленной ОС Windows. Нажать кнопку «Next» (рис. 2)

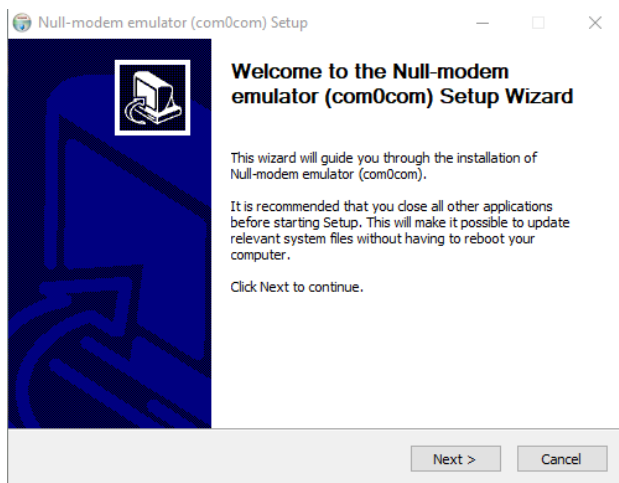


Рис. 2

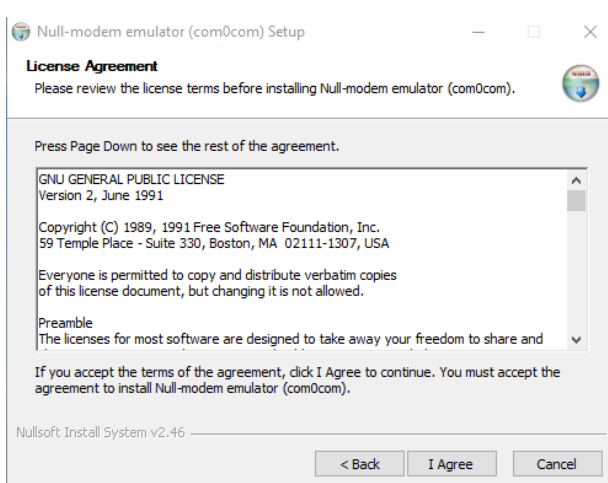


Рис. 3

2. В следующем окне нажать кнопку «I Agree» (рис. 3).

3. Оставляем все настройки по умолчанию и нажимаем кнопку «Next» (рис. 4).

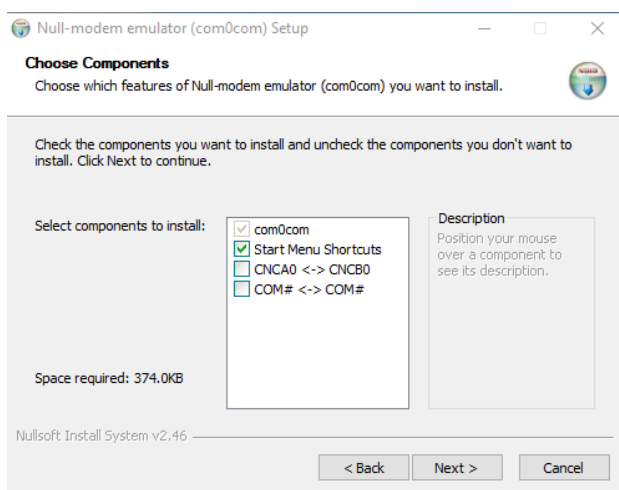


Рис. 4

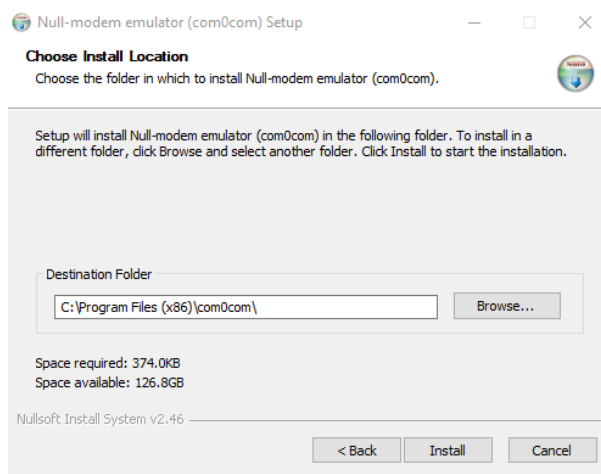


Рис. 5

4. Далее необходимо нажать на кнопку «Install», также на этом этапе можно изменить директорию установки эмулятора кабеля «com0com» (рис. 5).

5. Теперь необходимо нажать кнопку «Next», а следом «Finish» (рис. 6, 7).

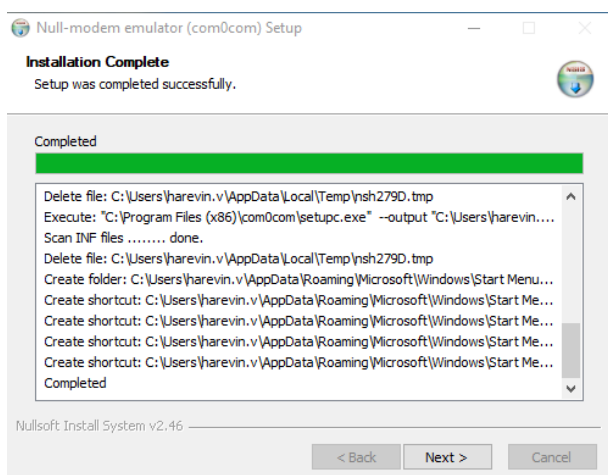


Рис. 6

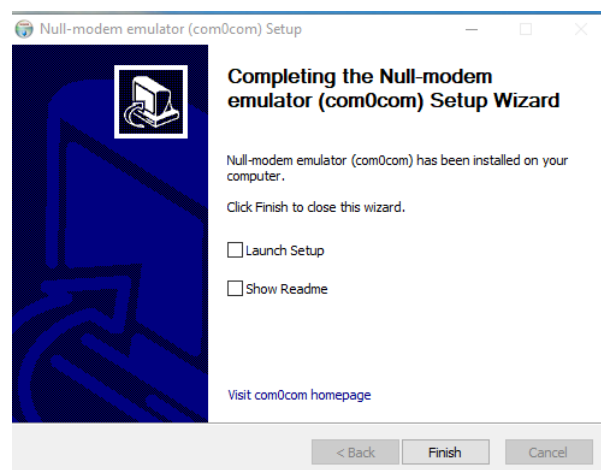


Рис. 7

Чтобы убедиться в корректности установки эмулятора, необходимо запустить диспетчер устройств и проверить наличие созданных утилитой эмуляторов COM-порта.

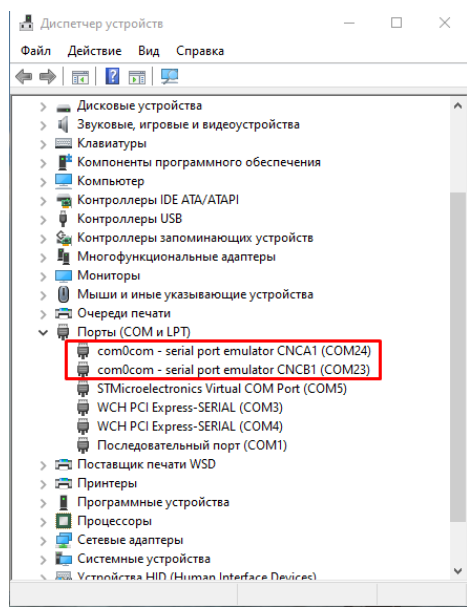


Рис. 8

Установка завершена.

Настройка подключения COM/VCOM в драйвере Мещера-01-Ф.

1. Выставить канал связи с драйвером COM/VCOM (рис. 9). На данном примере эмулятор создал два COM-порта под номерами 23 и 24. К COM-порту номер 23 будет подключаться драйвер Мещера-01-Ф, а по COM-порту номер 24 можно будет подключаться к ФР из верхне-уровневого ПО (Фронтал 6, 1С: Предприятие, Микроинвест, ИКО, Rkeeper и т. д.).

Примечание: Порты взаимно заменяемы!

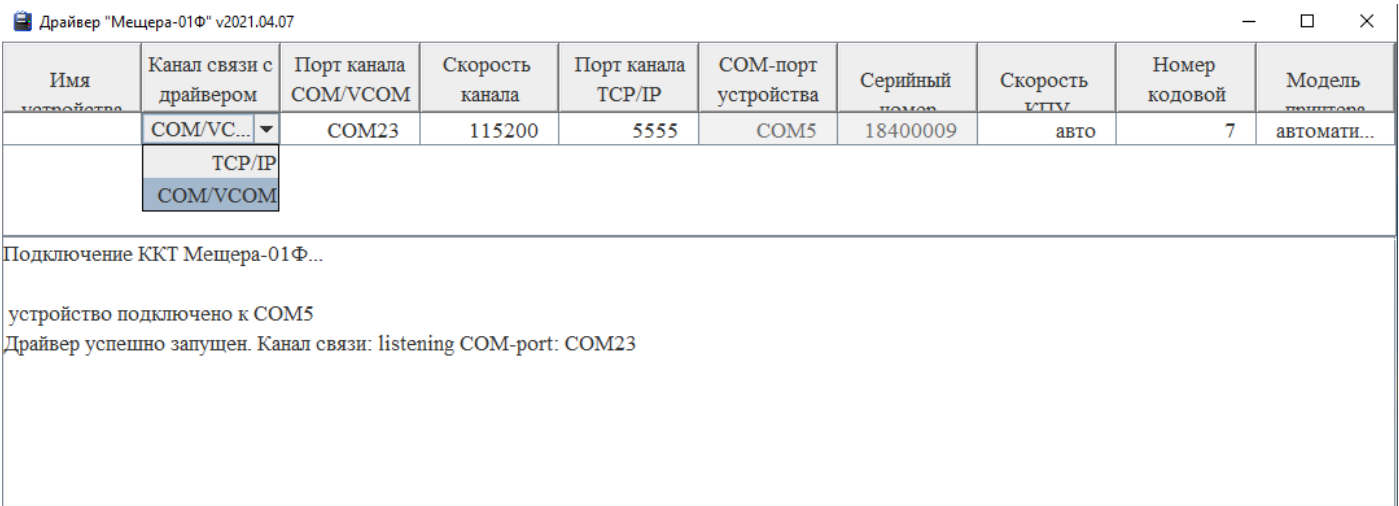


Рис. 9

2. Указываем порт канала COM/VCOM (рис. 10).

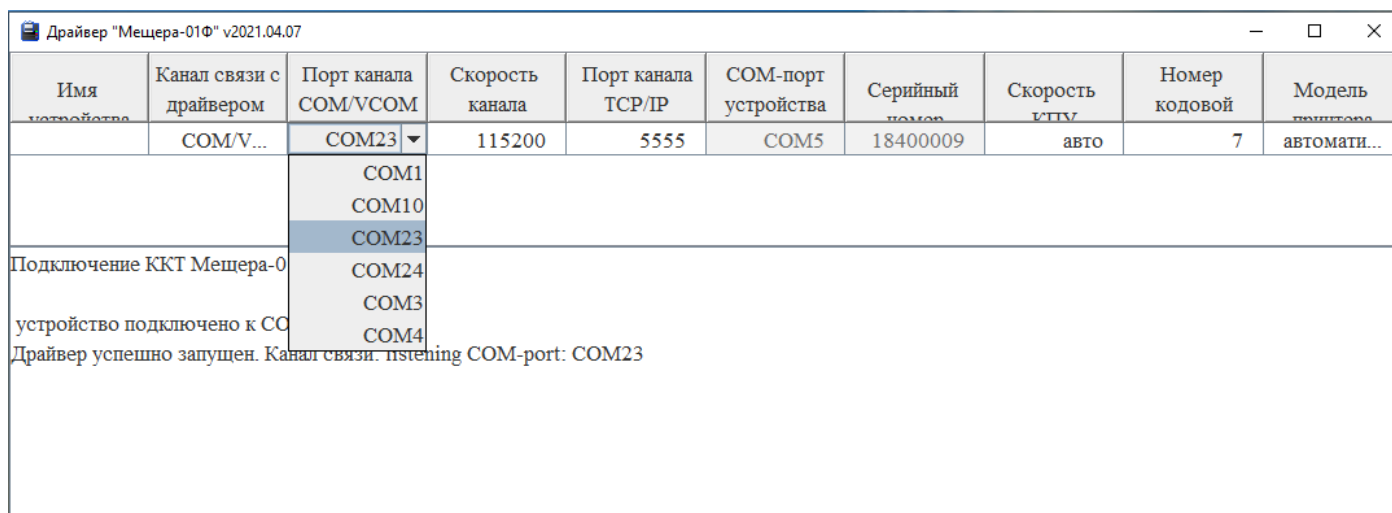


Рис. 10

Далее требуется выполнить проверку соединения с ФР Мещера-01-Ф. В данной инструкции для проверки используется 1С: Предприятие. Розница Базовая 2.3. Для проверки соединения запускаем 1С: Предприятие, переходим в «Администрирование», «Подключаемое оборудование», «ККТ с передачей данных», нажимаем кнопку «Настроить». В открывшемся окне заполняем параметры подключения: Порт – COM/VCOM, COM-порт – COM24 (рис. 11). Остальные настройки оставляем по умолчанию. Нажимаем кнопку «Тест подключения». Более подробная инструкция по подключению ФР к 1С доступна в [кабинете партнера](#), [по ссылке](#), а также [на сайте](#).

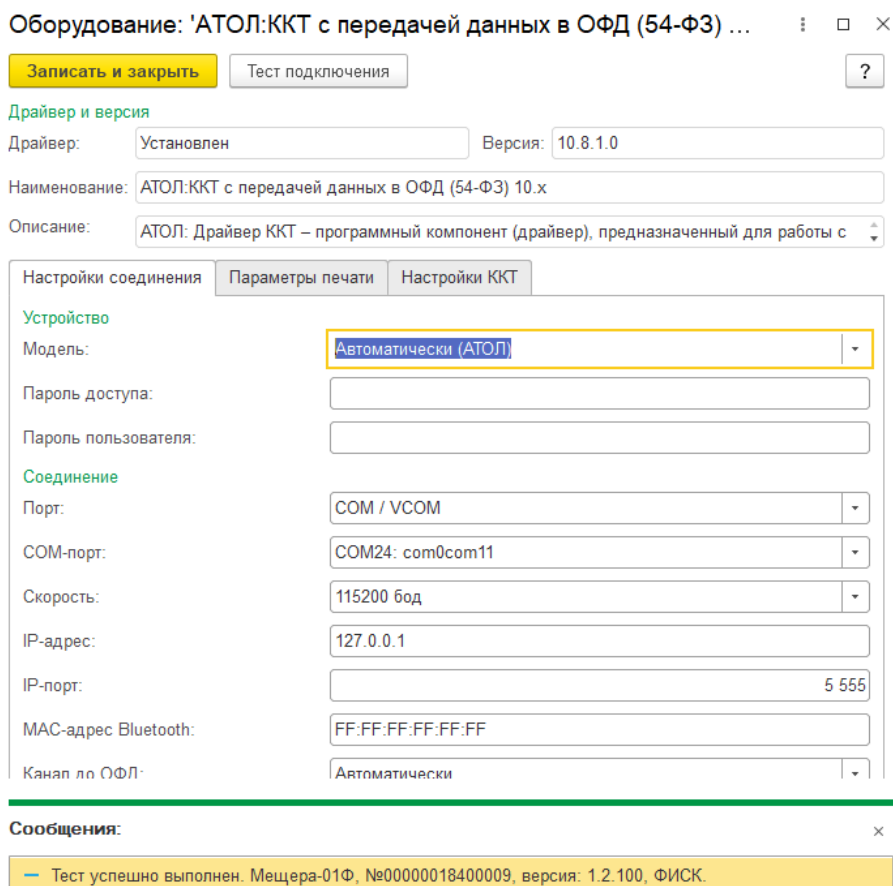


Рис. 11