

SYMBOL LS2208

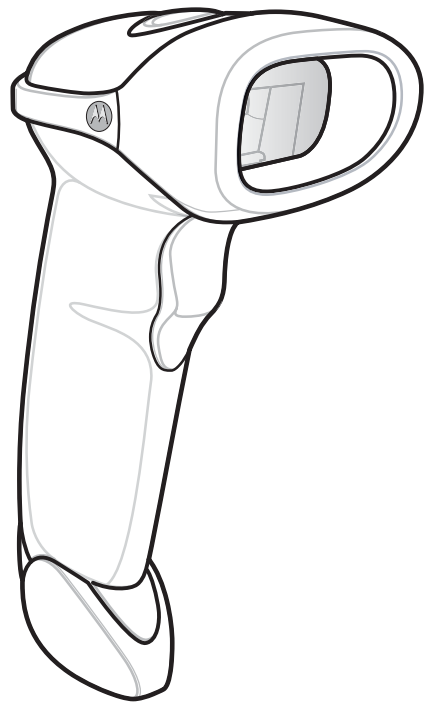


Краткое руководство по эксплуатации

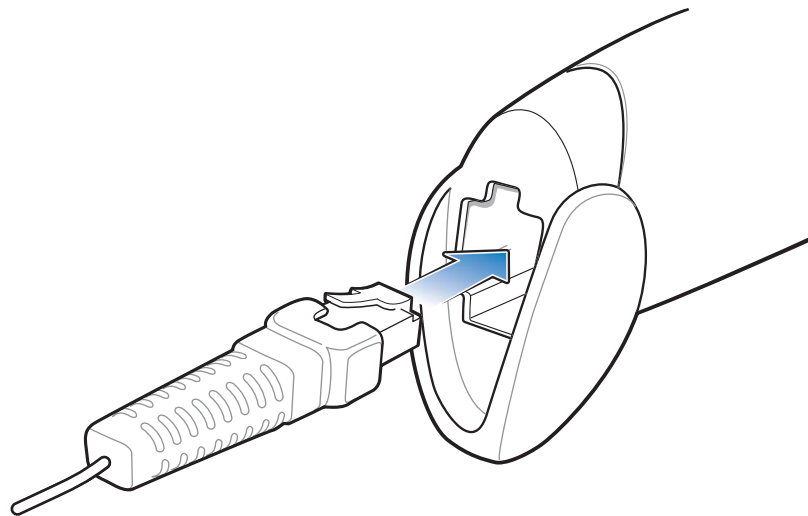
<http://www.motorola.com/lS2208>

ШАГ 1 - ПОДКЛЮЧИТЕ КАБЕЛЬ К СКАНЕРУ

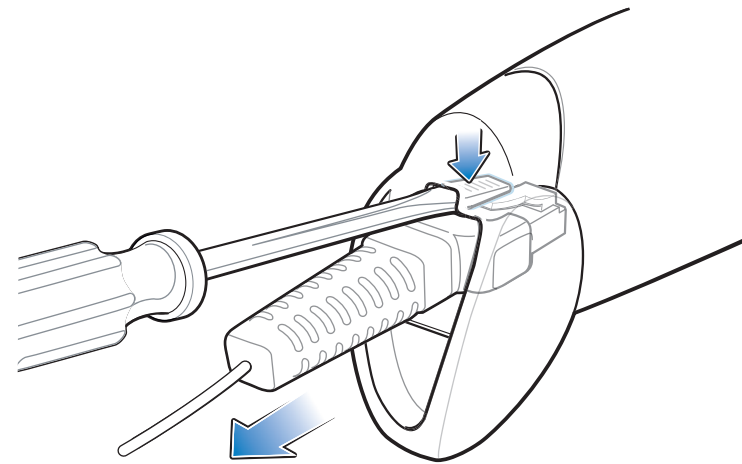
ДЛЯ РАЗМЕЩЕНИЯ В РАБОЧЕЙ ЗОНЕ



Подключите кабель



Отсоедините кабель (для смены интерфейса)

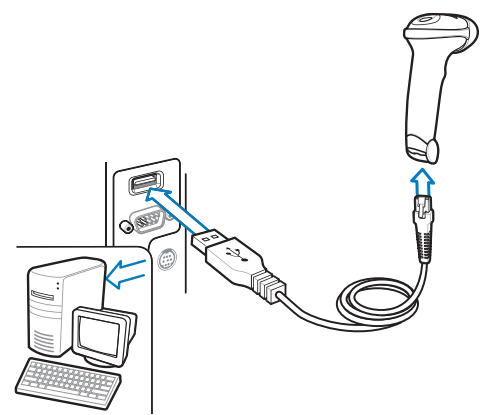


Дополнительные сведения см. в справочном руководстве пользователя

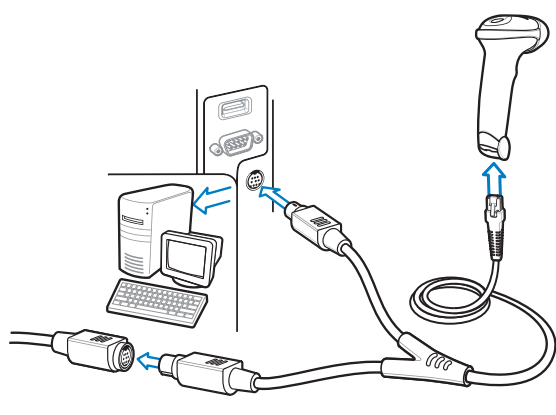
ШАГ 2 - ПОДКЛЮЧИТЕ КАБЕЛЬ К СЕРВЕРУ

ПРИМЕЧАНИЕ. Кабели могут отличаться в зависимости от конфигурации.

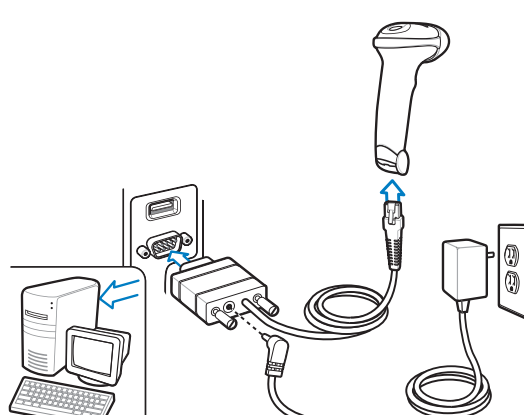
USB



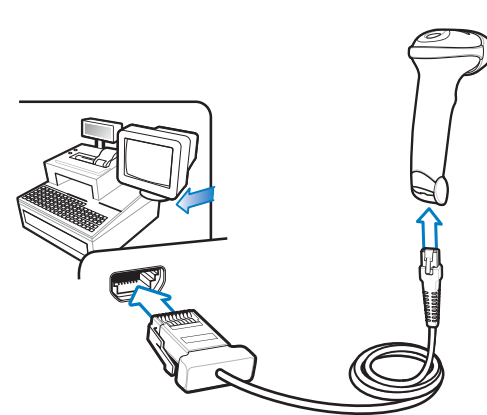
"Разрыв клавиатуры"



RS-232



IBM 46X



ШАГ 3 - НАСТРОЙКА ИНТЕРФЕЙСА (сканирование штрих-кодов соответствующего сервера)

Важно! Для нового устройства сразу после приобретения не требуется настройка при помощи штрих-кодов для интерфейсов разрыва клавиатуры и USB. Штрих-коды приведены для сложного программирования или смены интерфейса.

USB

Отсканируйте **ОДИН** из штрих-кодов ниже



IBM HAND-HELD USB



ЭМУЛЯЦИЯ КЛАВИАТУРЫ HID

"Разрыв клавиатуры"

Отсканируйте **ОДИН** из штрих-кодов ниже



Ноутбук IBM AT



Совместимые IBM PC/AT и IBM PC

RS-232

Отсканируйте **ОДИН** из штрих-кодов ниже



OPOS/JPOS



STANDARD RS-232 (Стандарт RS-232)

IBM 46X

Отсканируйте **ОДИН** из штрих-кодов ниже



ПОРТ 5B



ПОРТ 9B

ДОБАВЛЕНИЕ НАЖАТИЯ КЛАВИШИ ВВОД (ВОЗВРАТ КОРЕТКИ/ПЕРЕВОД СТРОКИ)

Чтобы добавить нажатие клавиши **ENTER** (ВВОД) после отсканированных данных, отсканируйте в порядке нумерации все **ТРИ** штрих-кода ниже.

1



ПАРАМЕТРЫ СКАНИРОВАНИЯ

2



<ДАННЫЕ><СУФФИКС>

3



ENTER (Ввод)

ДОБАВЛЕНИЕ НАЖАТИЯ КЛАВИШИ TAB (ТАБУЛЯЦИИ)

Чтобы добавить нажатие клавиши **Tab** (Табуляция) после отсканированных данных, отсканируйте в порядке нумерации все **ТРИ** штрих-кода для клавиши **Enter** (Ввод), расположенные выше, затем отсканируйте в порядке нумерации все **ПЯТЬ** штрих-кодов ниже.

1



СУФФИКС СКАНИРОВАНИЯ

2



7

3



0

4



0

5



9

